

Bestyrelsen og naturplejeudvalget inviterer til naturplejedag lørdag den 19. september kl. 10-15

Igen i år inviterer bestyrelsen og naturplejeudvalget alle foreningens medlemmer til at deltage i vedligeholdelsen af fællesarealerne, som annonceret på generalforsamlingen.

Arbejdslørdagen indgår i den løbende vedligeholdelse i henhold til naturplejeplanen og plejer at være en hyggelig dag.

På arbejdsdagen vil vi koncentrere os om nedskæring af hybenroser i området mellem Selmavej og Sofievej som prioritet 1, området på sletten mellem Sinnesvej og Sylviavej/Sarasvej som prioritet 2 og langs Sinnesvej som prioritet 3. Det nedklippede materiale skal bringes ud til nærmeste sted, hvor Sommerhuspedellen kan komme til at flise. Områderne er angivet på vedhæftede plan.

Vi opfordrer til at medbringe ørnenæb, grensaks, håndsav, buskrydder og evt. og motorsav (til nogle af de ældste og største planter).

Der er nogle områder, hvor hybenroserne står spredt og ikke umiddelbart er iøjnefaldende, og hvor en god grensaks og evt. en spade er tilstrækkeligt "våben", så selv om man ikke har/kan køre med tungere materiel, er der steder at gøre gavn.

Mødested er ved Sofievej nr. 8. Her vil en fra naturplejeudvalget lede og fordele arbejdet, afhængig af hvor mange medlemmer, der er tilmeldt.

Foreningen vil sørge for sandwich og øl/vand til frokost omkring kl. 12-12:30. Hvis det regner, finder vi et sted med overdækning.

Af hensyn til planlægningen og indkøb af forplejning vil vi gerne have en tilmelding til arbejdsdagen senest tirsdag den 15. september til Carsten Kærgaard, carstenkaergaard@gmail.com eller mobil 24271354.



Angiv venligst ved tilmeldingen om I medbringer motorsav, buskrydder eller ørnenæb og grensaks.

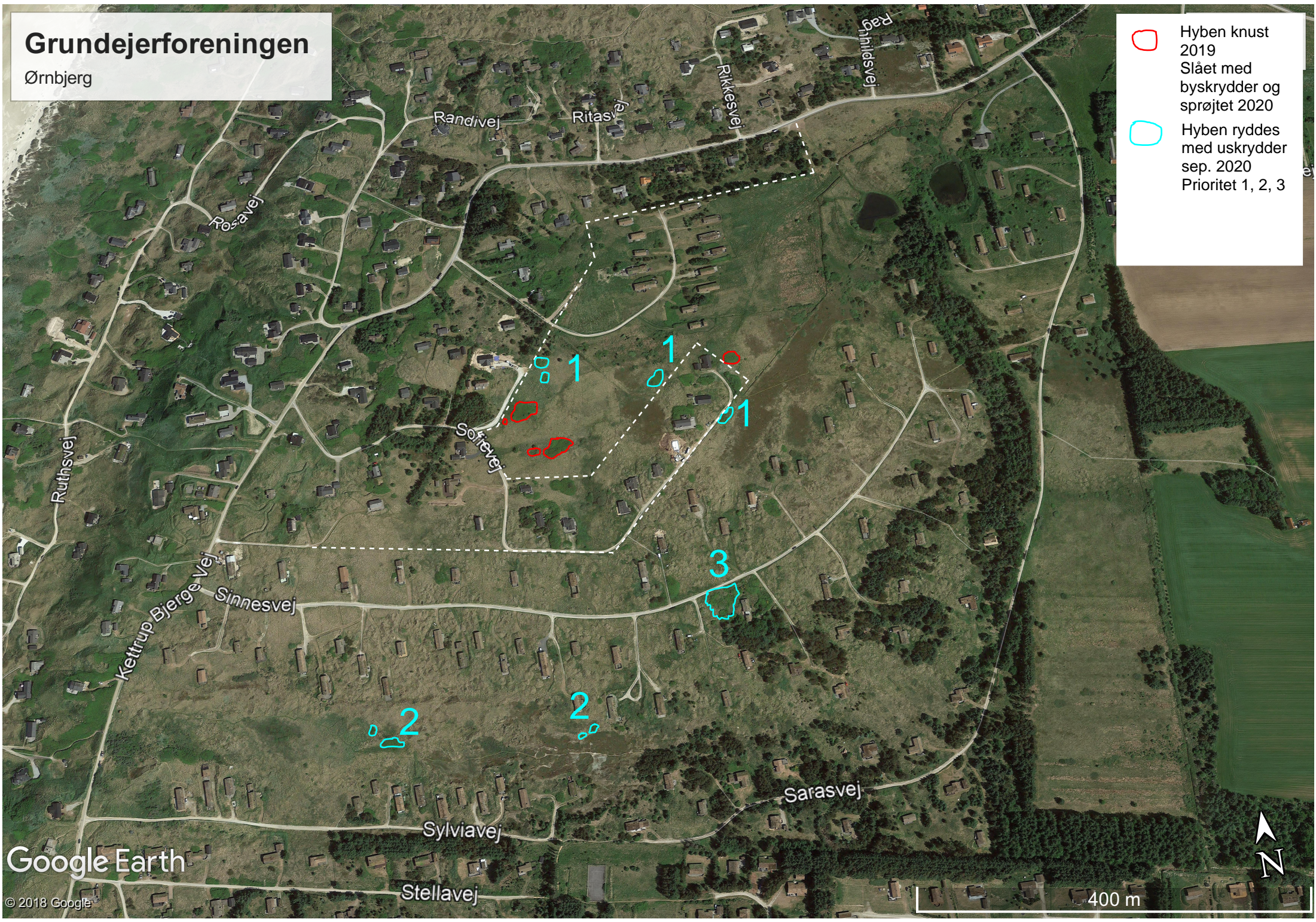
Vi håber at rigtig mange vil deltage.

Venlig hilsen
Bestyrelsen og naturplejeudvalget

Grundejerforeningen

Ørnbjerg

-  Hyben knust 2019
Slået med
byskrydder og
sprøjtet 2020
-  Hyben ryddes
med uskrydder
sep. 2020
Prioritet 1, 2, 3



Google Earth

© 2018 Google

400 m

